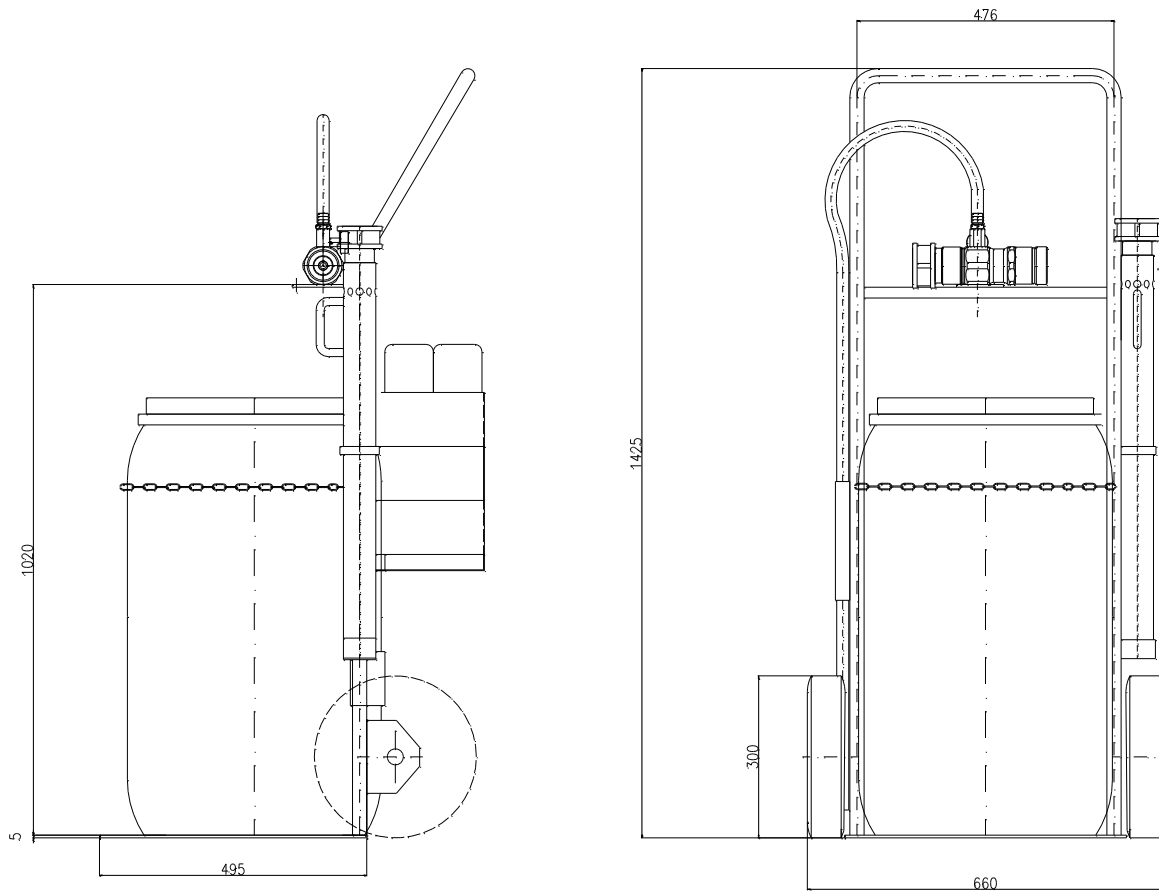


### Caratteristiche Tecniche

Capacità fusto : 200 lt.  
 Corpo: Acciaio al Carbonio  
 Lancia in AISI 304  
 Mixer in alluminio  
 Attacchi mixer : UNI 45  
 Portate disponibili : 100-200-400 lt/1'  
 Completo di lancia schiuma da 100-200-400 lt/1'  
 Rateo miscelazione : da 1% a 6%  
 Adatto a traino manuale  
 Dotato 2 manichette UNI 45 da 20 mt  
 Verniciatura : 1 mano di Fondo epossidico,  
 2 mani di smalto poliuretano RAL 3000

### Technical Characteristics

Drum capacity : 200 lt.  
 Body: Carbon Steel  
 Branchpipe in AISI 304  
 Mixer in aluminium alloy  
 Mixer couplings : UNI 45 thread  
 Available flow rates : 100-200-400 lt/1'  
 Complete with foam branchpipe 100-200-400 lt/1'  
 Foam mixing ratio : from 1% to 6%  
 Suitable for manual towing  
 Supplied with 2 fire hoses UNI 45 20 mt length  
 Painting ; 1 coat of epoxy primer and  
 2 coats of polyurethanic enamel RAL 3000

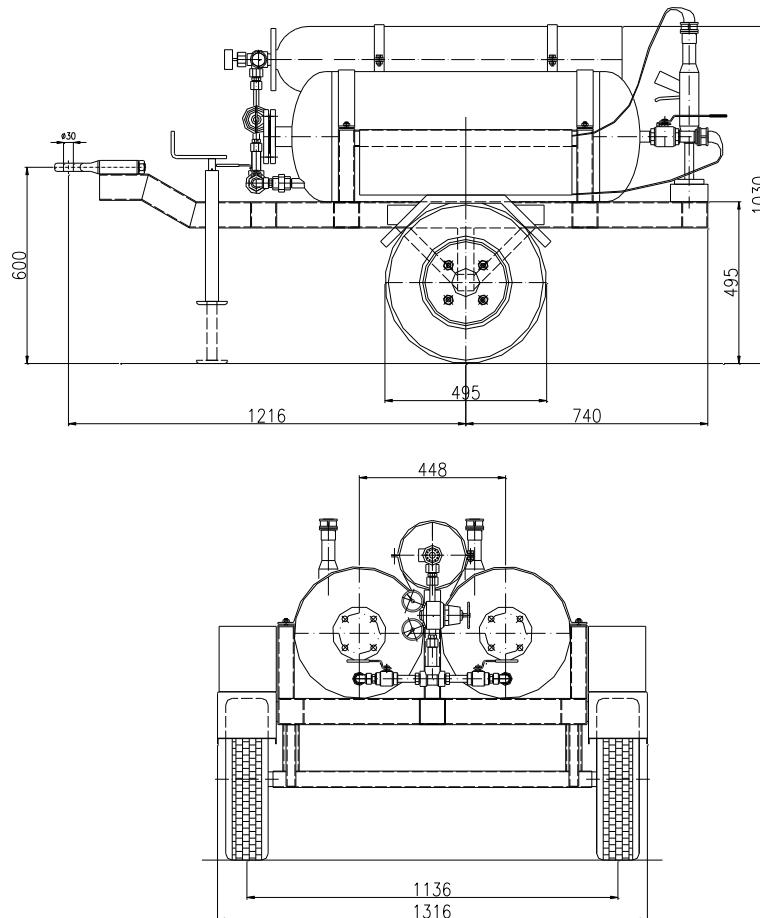


### Caratteristiche Tecniche

Capacità fusto : 100 lt.  
Corpo: Acciaio al Carbonio  
Lancia in AISI 304  
Mixer in alluminio  
Attacchi mixer : UNI 45  
Portate disponibili : 100 -200 lt/1'  
Completo di lancia schiuma da 100-200 lt/1'  
Rateo miscelazione : da 1% a 6%  
Adatto a traino manuale  
Dotato 2 manichette UNI 45 da 20 mt  
Verniciatura : 1 mano di Fondo epossidico,  
2 mani di smalto poliuretano RAL 3000

### Technical Characteristics

Drum capacity : 100 lt.  
Body: Carbon Steel  
Branchpipe in AISI 304  
Mixer in aluminium alloy  
Mixer couplings : UNI 45 thread  
Available flow rates : 100 - 200 lt/1'  
Complete with foam branchpipe 100-200 lt/1'  
Foam mixing ratio : from 1% to 6%  
Suitable for manual towing  
Supplied with 2 fire hoses UNI 45 20 mt length  
Painting ; 1 coat of epoxy primer and  
2 coats of polyurethanic enamel RAL 3000

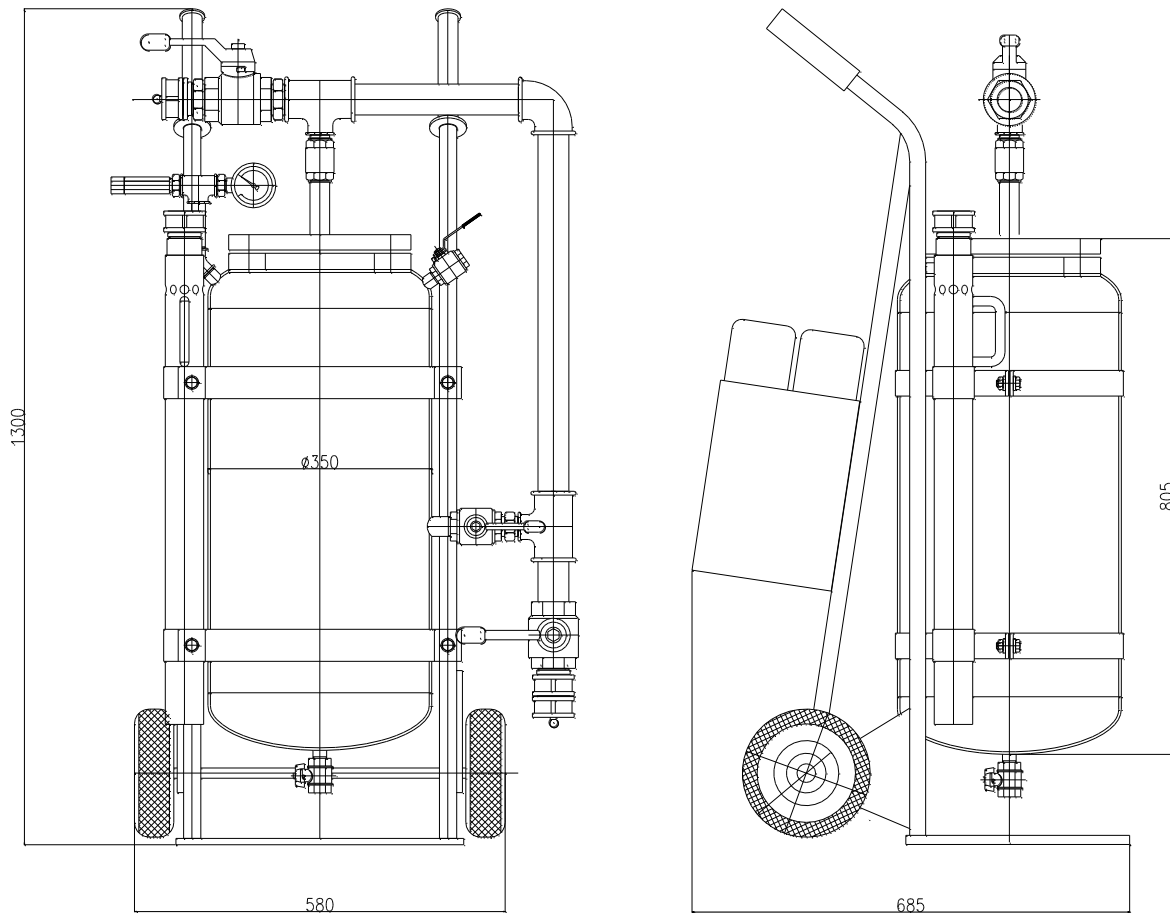


### Caratteristiche Tecniche

Carrello: Acciaio al Carbonio  
 Pistole in alluminio accoppiate  
 Serbatoio polvere da 100 Kg. : acciaio al carbonio  
 Serbatoio schiuma da 100 lt : AISI 316 L  
 Bombola di azoto da 27 Lt.  
 Ruote pneumatiche  
 Stabilizzatore regolabile  
 Adatto a traino a bassa velocità  
 Dotato 2 manichette UNI 25 da 20 mt  
 Verniciatura : 1 mano di Fondo epossidico,  
 2 mani di smalto poliuretano RAL 3000

### Technical Characteristics

Trailer: Carbon Steel  
 Aluminium coupled discharge nozzles  
 100 Kg. Powder tank : Carbon Steel  
 100 lt foaming tank : AISI 316 L  
 Nitrogen 27 Lt bottle  
 Pneumatic tyres  
 Adjustable telescopic stabilizer  
 Suitable for low speed towing  
 Supplied with 2 fire hoses UNI 25 20 mt length  
 Painting ; 1 coat of epoxy primer and  
 2 coats of polyurethanic enamel RAL 3000



### Caratteristiche Tecniche

Carrello: Acciaio al Carbonio- inox a richiesta  
 Capacità Serbatoio 50 LT  
 Serbatoio: Acciaio al Carbonio- inox a richiesta  
 Norme di Costruzione Serbatoio I.S.P.E.S.L  
 Pressione di lavoro min. 2 bar  
 Percentuale miscela 1%- 3%  
 Portata 70 - 300 lpm  
 Autonomia 16 min ( mix 1% )  
 Sella manichette: Acciaio al Carbonio  
 n.° 1 o 2 manichette UNI 45 x 20 mt  
 Lancia schiuma inox 70 - 300 lt/1'  
 Attacchi in ottone  
 Unificazione raccordi : UNI e tutti Std internazionali  
 Verniciatura :  
 1 mano di Fondo epossidico,  
 1 mani di smalto poliuretano RAL 3000  
 nella versione in acciaio al carbonio

### Technical Characteristics

Trailer: Carbon Steel – St.Steel on request  
 Tank Capacity 50 lt  
 Tank: Carbon Steel – St.Steel on request  
 Tank Construction code I.S.P.E.S.L.  
 Working pressure min 2 bar  
 Mixing ratio 1% - 3%  
 Flow rate 70 - 300 lpm  
 Working time 16 min. ( mix 1% )  
 Hose container: Carbon Steel  
 n.° 1 or 2 hoses UNI45 x 20 mt  
 Stainless steel Foam branchpipe 70 - 300 lt/1'  
 Couplings in brass  
 Couplings codes : UNI and all International Std  
 Painting :  
 1 coat of epoxy primer and  
 1 coats of polyurethanic enamel RAL 3000  
 in the carbon steel version